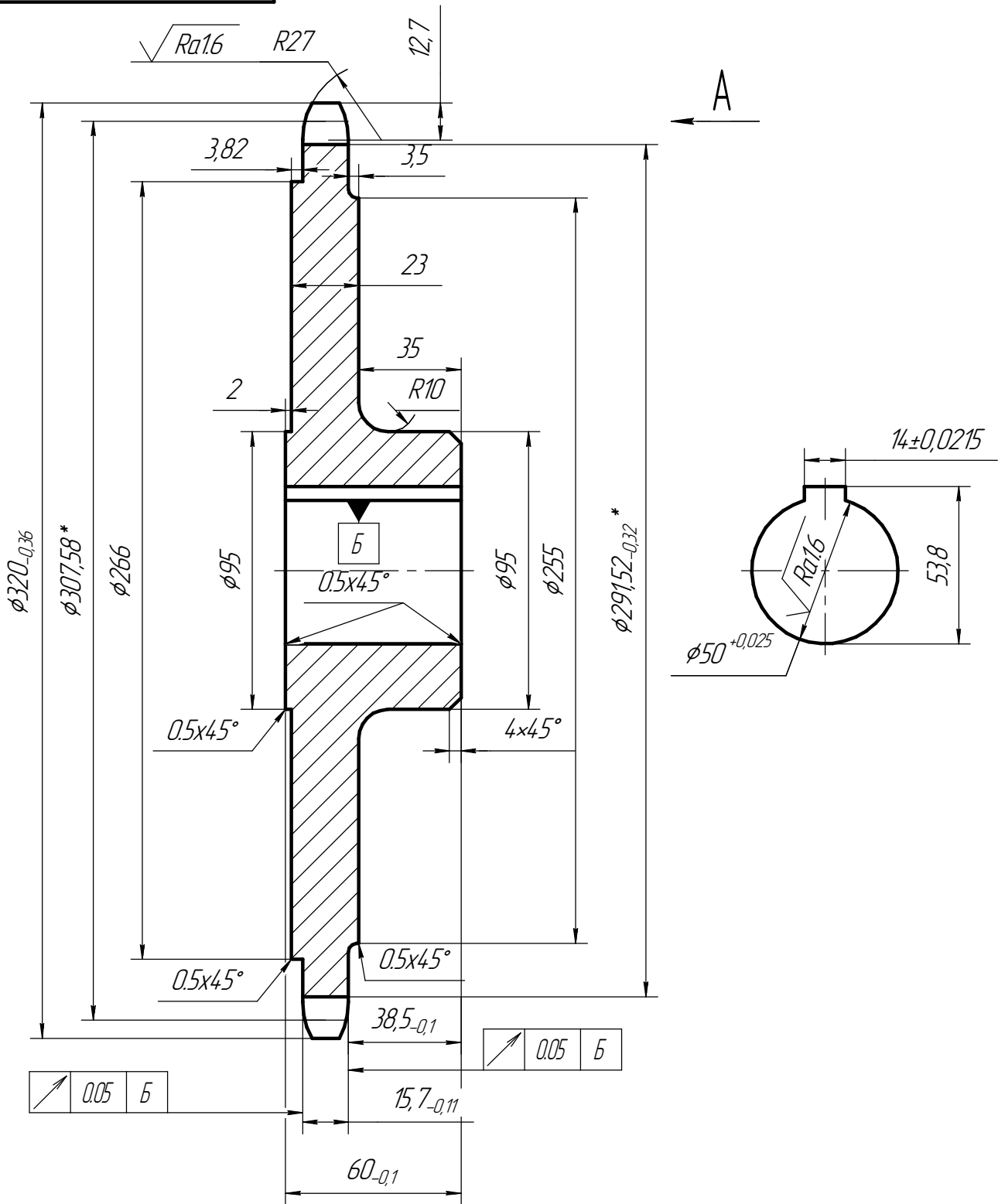


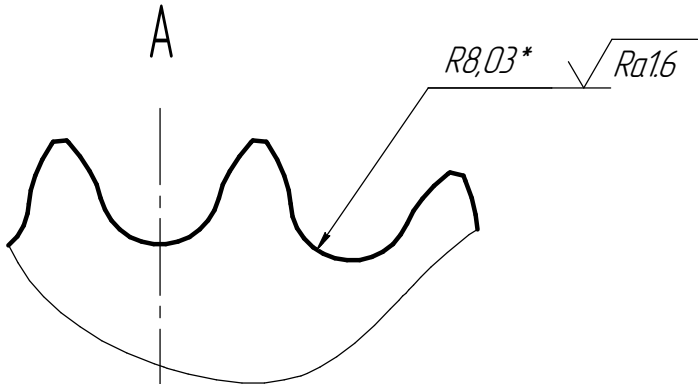
КИФО.1007.00.00СБ

√ Ra3.2 (✓)



Число зубьев	Z	38
Шаг	t	25.4
Диаметр ролика	d1	15.88
Профиль зуба по ГОСТ 591-69	-	без смещения
Класс точности по ГОСТ 591-69	-	B
Диаметр окружности впадин	Di	291523
Допуск на разность шагов		0,12
Радиальное биение окружности впадин		0,32
Торцовое биение зубчатого венца		0,05
Диаметр делительной окружности	dD	307.583
Ширина внутренней пластины	h	2108
Расстояние между внутренними пластинами	Bвн	17.02

1. H14; h14; ±IT14/2.
2. *Размер для справок.
3. 30...35HRC₃.



					КИФО.1007.00.00СБ			
Изм.	Лист	№ док.	Подп.	Дата	Звездочка (Z=38) тянущего устройства кабеля Драмтвистер-1900	Лит.	Масса	Масштаб
						0	0	1:2
						Лист	Листов	1
Н.контр.					Сталь 40Х			
Утв.					Копировал	Формат А3		